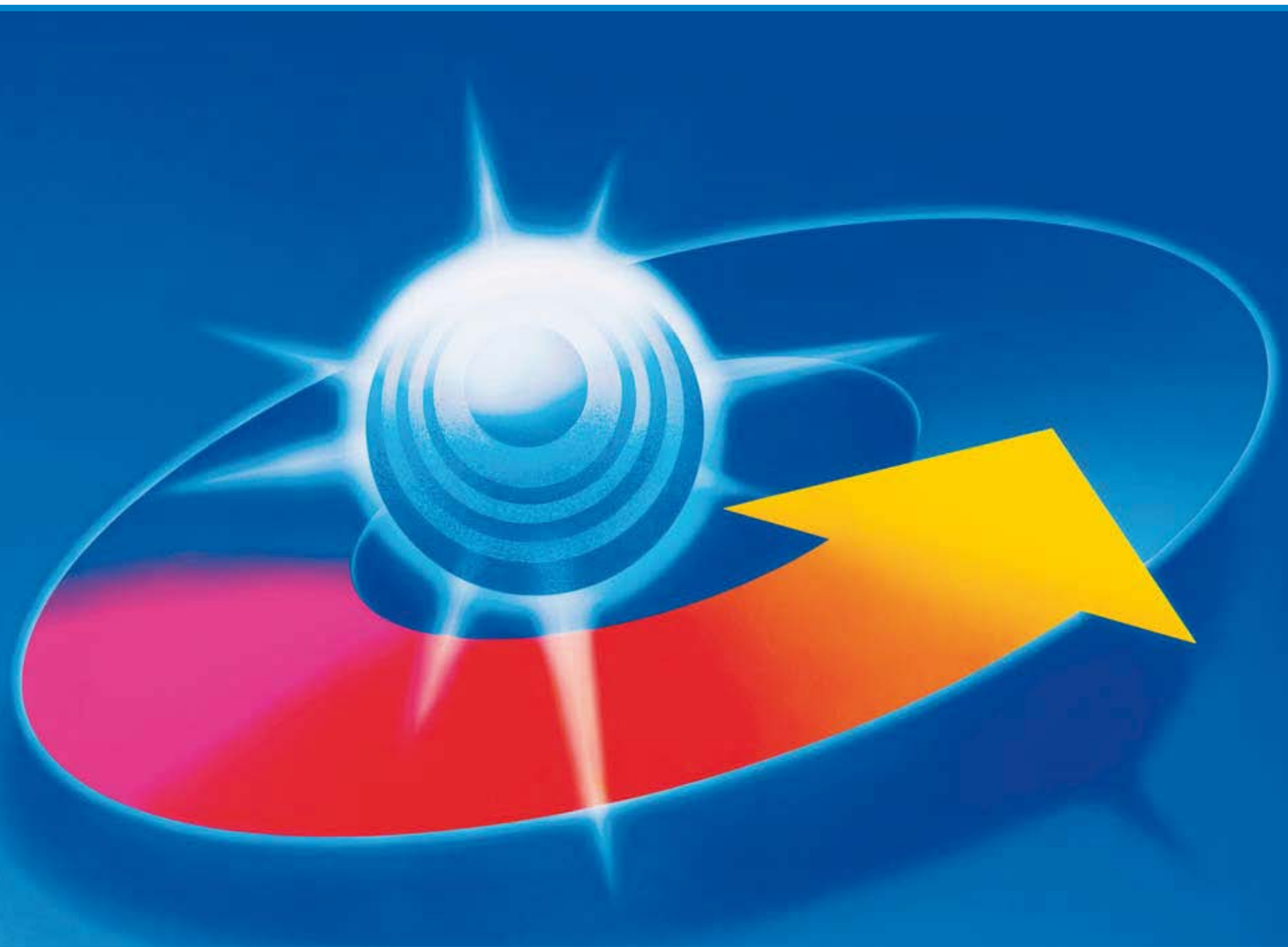




Dixan[®] PROFI

VOLLWASCHMITTEL

- ▲ Ergiebiger Vollwaschmittel für die schonende Fleckenentfernung
- ▲ Für alle Textilarten, Waschmaschinen und Temperaturbereiche geeignet
- ▲ Mit speziellem Materialschutz



Dixan® PROFI

VOLLWASCHMITTEL

EIGENSCHAFTEN

- ▲ Extra ergiebig bereits ab 40 °C
- ▲ Schonende Fleckentfernung
- ▲ Hohe Waschleistung bei geringer Dosierung
- ▲ Mit speziellem Antikalk-Schutz
- ▲ Enzyme entfernen eiweißhaltige Verschmutzungen
- ▲ Sichere Entfernung von Fett- und Ölschmutzungen
- ▲ Ohne Phosphat

ANWENDUNGSBEREICH

- ▲ Für alle Textilarten außer Wolle und Seide
- ▲ Für alle Waschmaschinen, Temperatur- und Wasserhärtebereiche geeignet
- ▲ Einsetzbar gegen alle Arten von Schmutz
- ▲ Ideal für die Gastronomie und Hotellerie, Institutionen, Gastgewerbebetriebe, etc.

INHALTSSTOFFE

Bleichmittel auf Sauerstoffbasis, Sasil®, anionische Tenside, Seife, Phosphonate, Polycarboxylate, nichtionische Tenside, Enzyme, Silikate, Natriumcarbonat, TAED, Vergrauungsschutz, Schaumregulator, Parfüm, Optische Aufheller

LITERGEWICHT

680 g/l

PH WERT (1 %)

4	5	6	7	8	9	10
---	---	---	---	---	---	----

SICHERHEITSHINWEIS

Nicht mit anderen Produkten mischen!
Nur für den professionellen Gebrauch.
Gefahrenhinweise auf Sicherheitsdatenblatt und Originalgebinde beachten.

ANMERKUNG / INFORMATION

Bitte beachten Sie die Pflegehinweise der Textilhersteller.

LAGERBEDINGUNGEN

Kühl und trocken lagern. Nur im Originalgebinde zwischen 0 und 40 °C lagern.

VERKAUFSEINHEIT

15 kg Papiersack 1101060



DOSIEREMPFEHLUNG

Angaben in ml für 4-5 kg Wäsche bzw. in ml je kg Trockenwäsche (TW)

Wasserhärtebereich	Wasserhärte (°d)	Für die Hauptwäsche in der Trommelwaschmaschine	
Die Wasserhärte erfahren Sie bei Ihrem Wasserwerk		Für 4 -5 kg Trockenwäsche	Angaben in ml je kg Trockenwäsche (TW)
weich	0 - 8,4	220 ml	49 ml/kg TW
mittel	8,4 - 14	230 ml	52 ml/kg TW
hart / sehr hart	> 14	250 ml	56 ml/kg TW

Dixan Profi wäscht normal verschmutzte Wäsche auch ohne Vorwäsche faserstief sauber. Bei extrem verschmutzter Wäsche die Dosierung im Hauptwaschgang um 50% erhöhen oder vorwaschen mit 200 ml Dixan profi (entspricht 45 ml/kg Trockenwäsche)