



Apex™ Pot & Pan Soak Tauchreiniger BLOCKFÖRMIGER TAUCHREINIGER FÜR DIE REINIGUNG VON TÖPFEN & PFANNEN

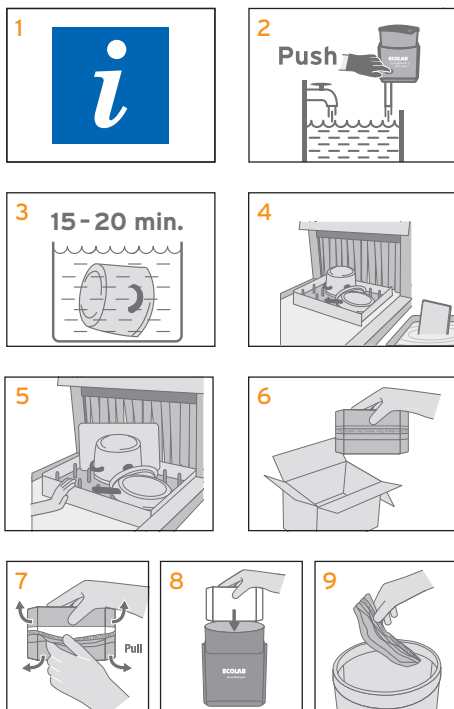
SAUBERE ERGEBNISSE IN EINEM DURCHGANG DURCH VORTAUCHEN.

Durch den Einsatz von **Apex™ Pot & Pan Soak Tauchreiniger** werden Töpfe, Pfannen und Behälter in einem Spülgang sauber ohne Nachspülen. Auch hartnäckigste Speisereste und angebrannte Rückstände werden entfernt. Die hochwertigen Inhaltsstoffe sorgen für eine rasche Fett- und Schmutzdurchdringung und eine materialschonende, leichte Reinigung.

- **Leistung** Entfernt hartnäckige Flecken und Verschmutzungen, sowie angebrannte Rückstände vom Spülgut. Keine Schaumbildung in der Spülmaschine.
- **Effizienz** Optimale Verbrauchskosten, 100% Restentleerung, langlebig, Platzersparnis und Bodenfreiheit bei der Produktlagerung.
- **Sicherheit** Einfach zu handhaben und nachzufüllen, farb- und formkodiert, kein Mischen möglich, kein lästiges Hantieren von sperrigen Produktgebinden, 2,27 kg Block in Folienverpackung.
- **Nachhaltigkeit** 95% weniger Verpackung, 70% weniger Transport.



ANWENDUNGSWEISE



Ihr Ecolab Fachberater installiert und richtet das Dosiergerät abgestimmt auf Ihre speziellen Anforderungen ein und führt eine Einweisung bei Ihren Mitarbeitern durch.

1. Anwendungshinweise auf Produktetikett und Reinigungsplan beachten.
2. Tauchbecken mit Wasser füllen. Das System ermöglicht durch Drücken des „PUSH“ Knopfes sofort eine Dosierung. Die Reinigungslösung ist orange.
3. Spülgut komplett eintauchen und je nach Verschmutzungsgrad mindestens 15-20 Minuten einweichen.
4. Spülgut herausnehmen und in die Spülmaschine geben. Nicht mit Wasser abspülen.
5. Spülgut in der Spülmaschine spülen.

6. Spülgut herausnehmen und in die Spülmaschine geben. Nicht mit Wasser abspülen.
 7. Spülgut in der Spülmaschine spülen.
- NACHFÜLLEN DES BLOCKS**
6. Regelmäßig den Füllstand kontrollieren und bei Bedarf nachfüllen. Bis zu 1,5 Blocks passen in das Dosiergerät.
 7. Plastikfolie vom Block entfernen.
 8. Block nachfüllen.
 9. Plastikfolie über Wertstofftonne entsorgen.

DOSIERUNG

0,2 - 0,5 g/l je nach Wasserhärte und Verschmutzungsgrad.

ANMERKUNGEN / INFORMATION

Nur für den professionellen Gebrauch. Gefahrenhinweise auf Sicherheitsdatenblatt und Originalgebinde beachten.

pH WERT (1 %)

| | | | | | | |
|---|---|---|---|---|----|----|
| 5 | 6 | 7 | 8 | 9 | 10 | 11 |
|---|---|---|---|---|----|----|

LAGERBEDINGUNGEN

Nur im Originalgebinde unter 40 °C lagern

VERKAUFSEINHEIT

3 x 2,27 kg Block 9079350