



## Mould-Ex

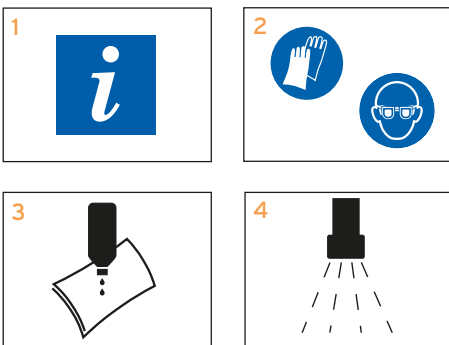
### BADSPEZIALREINIGER / SCHIMMELENTFERNER

**Mould-Ex** wird eingesetzt für die Entfernung von Schimmelbildungen und -flecken auf Emaille-, Stein-, Edelstahl- und Kunststoffflächen. Das Produkt reinigt, desodoriert und wirkt keimhemmend im Sanitärbereich. Ferner hält **Mould-Ex** Sanitärabflüsse frei.

- **Sauber** Wirksame Entfernung von Schmutz, Fetten und Pilzverfleckungen.
- **Sicher** Hygienische Sauberkeit im gesamten Sanitärbereich.
- **Effizient** Einfache Anwendung.



#### ANWENDUNGSWEISE



1. Anwendungshinweise auf Reinigungsplan, Produktetikett und Sicherheitsdatenblatt beachten.
2. Geeignete Schutzkleidung gemäß Sicherheitsdatenblatt bei Verwendung des Produktes tragen.
3. **Mould-Ex** sparsam auf ein Tuch oder einen Schwamm geben und auf die zu reinigende Fläche auftragen.
4. Einige Minuten (10-15 min.) einwirken lassen. Gründlich mit klarem Wasser nachspülen.

Nicht auf Aluminium anwenden.  
Bei Berührung werden farbige Textilien gebleicht.

#### ANMERKUNGEN / INFORMATION

##### Nur für den professionellen Gebrauch.

Nicht mit anderen Produkten mischen!  
Gefahrenhinweise auf Sicherheitsdatenblatt und Originalgebinde beachten.

##### pH WERT (100 %)

7 8 9 10 11 12 13

##### LAGERBEDINGUNGEN

Nur im Originalgebinde zwischen 0 und 25 °C lagern.

##### VERKAUFSEINHEIT

4 x 1 L Flasche

9050970