



# Strip-A-Way

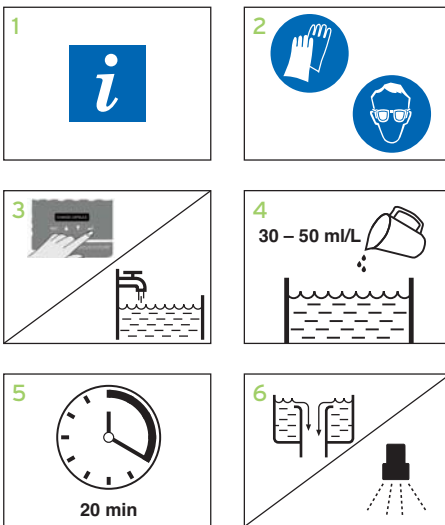
## SAURER SPEZIALREINIGER

**Strip-A-Way** eignet sich für das schnelle Entfernen von Kalk, Eisenflecken, Urinstein, Zementschleier, mineralischen Rückständen und Kalziumphosphat-Ablagerungen.

- **Sauber** Löst schnell und einfach Kalk und mineralische Ablagerungen.
- **Sicher** Frei von Salzsäuren und Chloriden.
- **Effizient** Wirkt schnell und intensiv.



### ANWENDUNGSWEISE



1. Anwendungshinweise auf Produktetikett und Reinigungsplan beachten.
2. Bei der Anwendung geeignete Schutzkleidung (Schutzhandschuhe und Schutzbrille) tragen.

### Entkalkung von Geschirrspülmaschinen:

3. Dosieranlage ausschalten. Verbliebene Geschirrtteile aus der Spülmaschine entfernen und Spülmaschine mit Wasser füllen.
4. Je nach Stärke der Kalkablagerungen 30-50 ml **Strip-A-Way** pro Liter Wasser in die Tanks der Geschirrspülmaschine geben.
5. Spülmaschine ohne Spülgut und Spülmittel (Vordosierung abschalten!) 20 Minuten in Betrieb halten.
6. Anschließend Tankwasser ablassen. Spülmaschine gut ausspülen. Dosieranlage wieder einschalten.

Entkalkungsmaßnahmen am Besten vor dem regulären Spülbetrieb durchführen. Produkt nicht auf säureempfindlichen Oberflächen anwenden.

Nachspülzonen von Geschirrspülmaschinen werden mit einer Verdünnung von 1:3 eingesprüht. Hierzu Druckpumpensprüher verwenden. Je nach Stärke der Kalkablagerungen wiederholt einsprühen. Nach kurzer Einwirkzeit die gesamte Geschirrspülmaschine gut ausspülen.

### DOSIERUNG

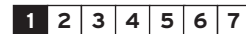
Pur bzw. 30 - 100 ml/l über Drucksprühflasche oder Sprühpistole.

### SICHERHEITSHINWEIS

#### Nur für den professionellen Gebrauch.

Nicht mit anderen Produkten mischen! Gefahrenhinweise auf Sicherheitsdatenblatt und Originalgebinde beachten.

pH Wert (100 %)



### LAGERBEDINGUNGEN

Nur im Originalgebinde zwischen 0 und 40 °C lagern.

### VERKAUFSEINHEIT

2 x 5 L Kanne

9034890