

Antimikrobielle Reinigung

DECONTAMAN PRE WASH

Antimikrobielle Waschlotion

- Kurze Einwirkzeit: 30 Sekunden
- Zur präoperativen, antimikrobiellen Patientenwaschung und Dekontamination
- Umfassend wirksam gegenüber Bakterien insbesondere multiresistente Erreger



Produktbeschreibung

DECONTAMAN PRE WASH ist eine antimikrobielle Waschlotion zur gleichzeitigen Reinigung und Dekontamination von Haut und Händen.

DECONTAMAN PRE WASH ist geeignet zur präoperativen Körperwaschung und hygienischen Händewaschung gemäß VAH-Richtlinie und EN 1499 sowie zur Ganzkörperwaschung bei MRSA-Kontamination oder Kontamination mit anderen multiresistenten gramnegativen Bakterien (MRGN) wie zum Beispiel *Acinetobacter baumannii* oder Vancomycin-resistenten Enterokokken (VRE). DECONTAMAN PRE WASH hat auf Grund des hautfreundlichen pH-Werts, der rückfettenden Eigenschaften sehr gute Hautverträglichkeit, die der einer pflegenden Waschlotion entspricht.

Durch die Anwendung von DECONTAMAN PRE WASH kann die Infektionskette von Hand zu Hand bei ärztlichen und pflegerischen Maßnahmen sowie eine Übertragung auf Lebensmittel während der Speisenzubereitung wirkungsvoll unterbrochen werden. Vor Operationen oder bei langer Bettlägerigkeit kann DECONTAMAN PRE WASH zur Hautreinigung eingesetzt werden. Das Produkt ist frei von Phenolen, sowie Alkoholen und Farbstoffen.

Wirkungsspektrum und Einwirkzeiten			15 s	30 s
Bakterien und Hefen				
Anwendungsempfehlung zur hygienischen Händewaschung*	EN 1499 / VAH			•
Viren				
begrenzt viruzid	EN 14476	hohe Belastung		•
Ergänzende Prüfergebnisse nach EN				
bakterizid	EN 13727	hohe Belastung	•	
levurozid (<i>C. albicans</i>)	EN 13624	hohe Belastung		•

*einschließlich Phase 2 Stufe 1 – und Phase 2 Stufe 2 Tests (quantitative Suspensionsversuche und praxisnahe Versuche)

Anwendung

Hygienische Händewaschung nach VAH/EN 1499:

Hände mit 10 ml Wasser anfeuchten, mit 3 ml DECONTAMAN PRE WASH in den Händen 30 s waschen und anschließend gründlich mit klarem Wasser abspülen.

Ganzkörperwaschung bei MRSA-Kontamination:

DECONTAMAN PRE WASH entweder direkt auf die angefeuchtete Haut oder auf einen feuchten Schwamm oder Waschlappen geben. Anschließend die Haut sorgfältig reinigen. Nach mind. 30 s Einwirkzeit die behandelten Körperstellen gründlich mit klarem

Wasser abspülen. Dies gilt insbesondere bei Patienten mit besonders empfindlicher Haut bzw. bei immunsupprimierten Patienten.

Beim Duschen ist DECONTAMAN PRE WASH wie handelsübliche Körperwaschlotionen zu verwenden.

Anwendungshinweise

Nicht anwenden bei bekannter Unverträglichkeit gegenüber Chlorhexidin und auf verletzter Haut. Eindringen der Tränkflüssigkeit in das Innenohr und die Augen vermeiden.



DECONTAMAN PRE WASH

Antimikrobielle Waschlotion

GANZKÖRPERWASCHUNG

Patientenwaschung und antimikrobielle Reinigung mit Waschlotion, gebrauchsfertigen Waschtüchern und -handschuhen.

1 Gesicht

Das Gesicht vollständig reinigen. Die Augen müssen während des Vorganges geschlossen bleiben. Die Tücher vorsichtig in der Nähe der Augen verwenden und die Lösung nicht in die Augen fließen lassen. Bei der Reinigung der Ohren ist darauf zu achten, dass die Lösung nicht ins Ohr fließt.

2 Brust/Bauch

Oberkörper entkleiden und den Brustkorb vom Hals abwärts bis zum Bauchnabel waschen. Dabei darauf achten, dass der Unterkörper warm gehalten wird.

3 4 Arme

Beginnend mit den Fingerspitzen Hände, Arme – unter besonderer Berücksichtigung der Achselhöhlen – bis zu den Schultern waschen.

5 Rücken

Patient/Bewohner aufsetzen oder zur Seite drehen und vom äußeren Körperbereich zum inneren Körperbereich Nacken und Rücken waschen. Oberkörper ankleiden und Patient/Bewohner auf dem Rücken lagern.

6 7 Beine

Unterkörper entkleiden. Beine bis zu den Oberschenkeln in Richtung des Herzens waschen.

8 Füße

Beginnend mit den Zehen die Füße waschen.

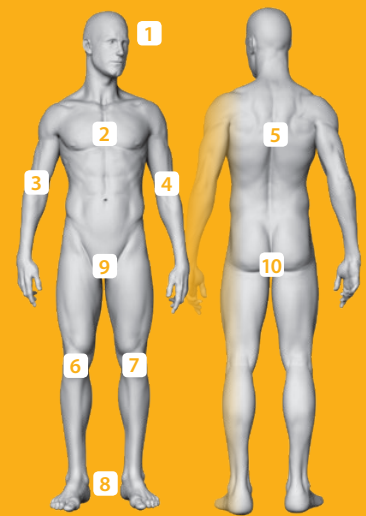
9 Intimbereich

Nachfolgend wird aus hygienischen Gründen der Intimbereich gewaschen.

10 Gesäß

Patienten/Bewohner auf die Seite drehen und Durchführung der Waschung von Gesäß und Analbereich.

Empfohlene Produkte:
DECONTAMAN PRE WASH,
DECONTAMAN PRE WIPES,
DECONTAMAN PRE CAP,
OPTIWASH, DESOBATH WIPES



Zusammensetzung

100 g Lösung enthalten:

4 g D-Gluconsäure, Verbindung mit N,N-Bis(4-chlorphenyl)-3,12-diimino-2,4,11,13-tetraazatetradecandiamidin (2:1) (CHDG); 1,5 g 2-Phenoxyethanol.

Gutachten

Unsere Produkte sind vollumfänglich begutachtet. Auf Anfrage stellen wir Ihnen gerne unsere Gutachtenmappe zur Verfügung.

Sicherheits- und Gefahrenhinweise

Verursacht schwere Augenschäden. Sehr giftig für Wasserorganismen mit langfristiger Wirkung. BEI KONTAKT MIT DEN AUGEN: Einige Minuten lang behutsam mit Wasser ausspülen. Eventuell vorhandene Kontaktlinsen nach Möglichkeit entfernen. Weiter

ausspülen. Sofort GIFTINFORMATIONSZENTRUM/Arzt anrufen. Freisetzung in die Umwelt vermeiden. Verschüttete Mengen aufnehmen. Inhalt/Behälter zugelasenem Entsorger oder kommunaler Sammelstelle zuführen.

Nur zur professionellen Anwendung.

Produkt	Gebinde	Inhalt	VE	Art. Nr.	PZN
DECONTAMAN PRE WASH	Kittelflasche	100 ml	30	00-531-001	16008452
	Spenderflasche	500 ml	20	00-531-005	15433584
	Spenderflasche	1 L	12	00-531-010	15433561
	Kanister	5 L	3	00-531-050	15433578
Dosierhilfen	Dosierpumpe	500/1000 ml	1	00-906-005-02	-
	Kanisterdosierpumpe	2L/5 L/10 L	1	00-906-000-01	-
	Kanisterumfüllhahn	2L/5 L/10 L	1	00-907-000	-
Zubehör	Kanisterschlüssel	-	1	00-909-050	-



Desinfektionsmittel vorsichtig verwenden. Vor Gebrauch stets Etikett und Produktinformationen lesen.

Dr. Schumacher ist zertifiziert nach DIN EN 13485, DIN EN ISO 9001, DIN EN ISO 14001, BS OHSAS 18001, verfügt über ein validiertes Umweltmanagementsystem nach EMAS und ist Mitglied im IHO, VCI, BAH, DGSV und bei der DGKH. www.schumacher-online.com